

LABEL REGIONAL

10ème

# CROSS DE BLAGNAC



*Dimanche 17 Décembre 2017*



*Cours Barricou  
Zone Andromède*

*Marche nordique à 10H00  
Début des courses à 11H00*

*10 courses de Ea à Master  
Ouvert aux non licenciés*

Pré\_inscription sur le site de la ligue  
Renseignements au 05 61 71 60 03 ou  
à [secretariat.bsca@gmail.com](mailto:secretariat.bsca@gmail.com)

Retrouvez  
toutes les informations  
sur le site [www.bsc-athle.com](http://www.bsc-athle.com)



# Programme des courses



N°	HORAIRES	CATÉGORIES	ANNÉES	PARCOURS	DISTANCES
	10H00	<b>MARCHE NORDIQUE</b>		1 grande	3100 m
1	11H00	MASTERS M.	1978 et avant	2 petites + 2 grandes	8400 m
		SENIORS M.	1979 à 1995		
		ESPOIRS M.	1996 à 1998		
2	11H45	POUSSINES F.	2007-2008	1 petite	1100 m
3	12H00	POUSSINS M.	2007-2008	1 petite	1100 m
4	12H15	MINIMES F. CADETTES F. CROSS COURT F.	2003-2004 2001-2002 Avant 1996	1 grande	3100 m
		MINIMES M.	2003-2004		
5	12H45	CADETS M.	2001-2002	1 petite + 1 grande	4200 m
		JUNIORS F.	1999-2000		
		CROSS COURT M.	Avant 1996		
6	13H30	EAF	2009-2010-2011	1 petite	1100 m
7	13H45	EAM	2009-2010-2011	1 petite	1100 m
8	14H00	BENJAMINES	2005-2006	2 petites	2200 m
9	14H20	BENJAMINS	2005-2006	2 petites	2200 m
10	14H40	JUNIORS M.	1999-2000	2 petites + 1 grande	5300m
		ESPOIRS F.	1996 à 1998		
		SENIORS F.	1979 à 1995		
		MASTERS F.	1978 et avant		

**Attention** : fin des inscriptions sur place, 1H00 avant chaque course

## Parcours découverte marche nordique :

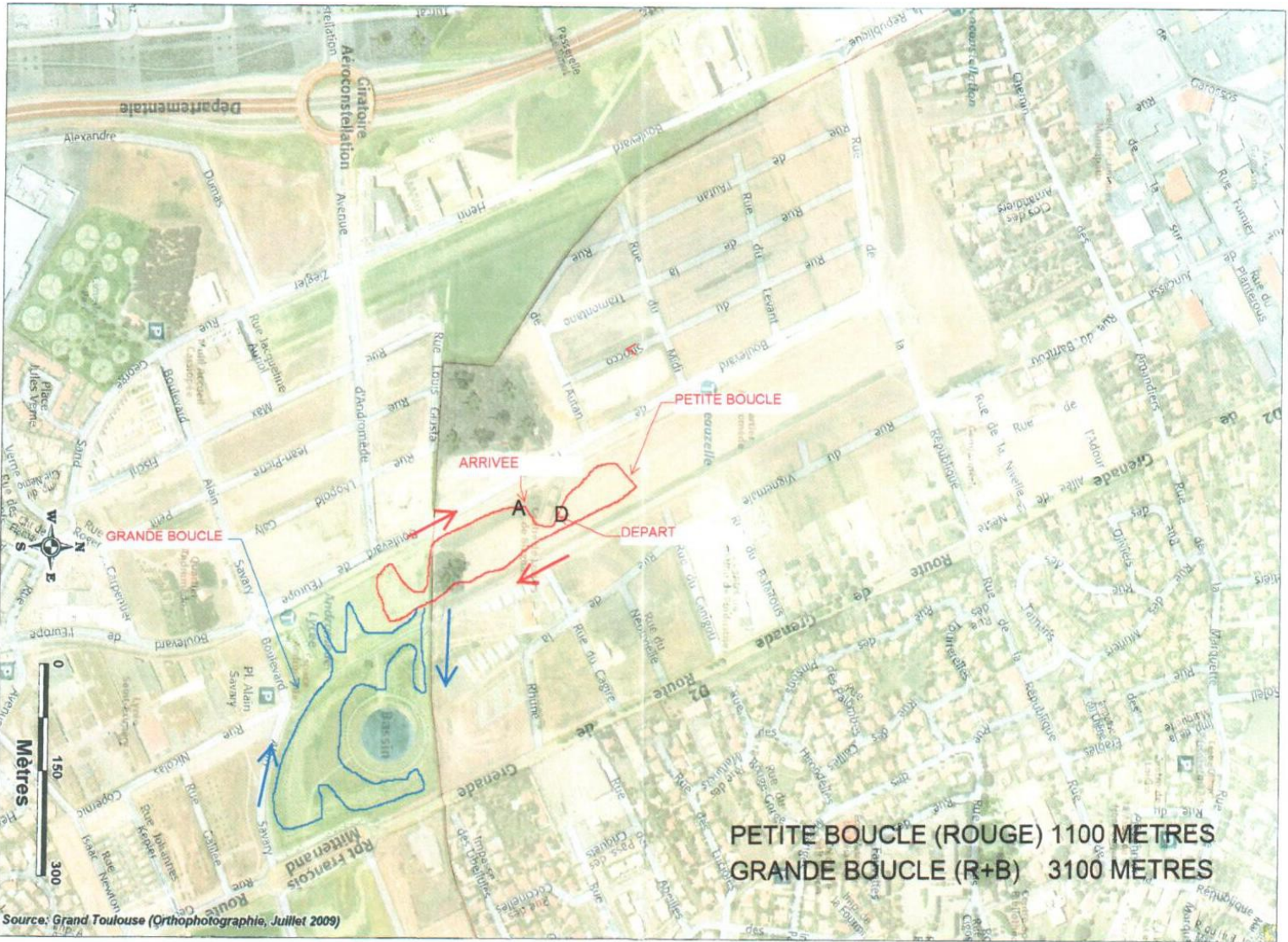
Un parcours marche nordique est mis en place en ouverture des courses. Il s'agit d'un parcours découverte ouvert à tous (licenciés et non licenciés).

**Il s'agit d'une épreuve non chronométrée et non classante.**

Des bâtons seront prêtés (vous munir d'une pièce d'identité) aux personnes n'en possédant pas (dans la limite des stocks disponibles).

Un point de rendez vous « marche nordique » sera mis en place sur le site, à proximité du secrétariat à partir de 9H30.





### Les + du parcours :

- Parcours presque entièrement en gazon, peu accidenté.
- Il est très facile de pouvoir suivre l'ensemble des concurrents tout au long du parcours, surtout chez les écoles d'athlétisme et poussin(e)s.

**Le site du cross a d'ailleurs été retenu afin d'organiser les prochains championnats de France de cross UNSS en janvier 2018**

# Règlement

## CROSS DE BLAGNAC

Le cross est ouvert aux licenciés et aux non-licenciés.

Les athlètes non-licenciés devront présenter un certificat médical avec la mention « Pratique du sport, de l'athlétisme ou de la course à pieds **en compétition** » et une autorisation parentale pour les jeunes mineurs. (*bulletin dans l'onglet cross de Blagnac sur le site du BSC Athlétisme [www.bsc-athle.com](http://www.bsc-athle.com)*)

### Engagements :

Les clubs doivent obligatoirement engager leurs athlètes sur le site de la ligue <http://engagements.athle-occitanie.fr>

**Pour toute inscription le jour même, 2€ sera demandé.**

Les engagements sur place ainsi que les confirmations d'engagement seront clos une heure avant la course

### Classements

Un classement individuel sera établi dans chaque catégorie.

Un classement par équipe sera effectué par addition de points sur les quatre meilleurs coureurs (*au scratch pour les courses Espoirs/seniors/masters F et M*) de chaque club à l'arrivée.

Pour les EAM et EAF, il s'agit d'une animation, il n'y aura pas de chronométrage, ni de classement.

### Récompenses

Une médaille sera donnée à l'arrivée à tous les athlètes des catégories EA/PO.

Les 5 premiers (masculins et féminins) des catégories PO à BE seront récompensés sur le podium.

Les 3 premiers (masculins et féminins) des catégories MI-CA-JU-ESP-SE et MA seront récompensés sur le podium.

Pour les MA, pas de classement par catégorie Master 1, Master 2, etc...

Pour les cross courts féminins et masculins, seront récompensés les trois premiers au scratch.

Une coupe sera attribuée à l'équipe vainqueur dans chaque catégorie (Pour les cross courts, le classement par équipe se fera au scratch. Dans la course n°1 et n°10, le classement par équipe se fera au scratch (ESP, SE et VE confondus).

### Challenge

Les courses comptent pour le challenge du Conseil Départemental 31

### Label régional

Le cross de Blagnac a obtenu une nouvelle fois le label Régional de cross country.



# Accès et Site



## Voiture :

Sortir à « zone de l'Aéroconstellation » (chaîne de montage A380), prendre à droite avenue d'Andromède. Puis, tout droit, jusqu'au boulevard de l'Europe. Prendre la première à gauche ou à droite pour se garer.

## Tramway :

Prendre le tramway et sortir à la station « Andromède-Lycée » ou « Beauzelle »

## Bus :

Prendre les lignes n° 70 ou 71.

## Sur le site :

Restauration : Un espace restauration sera à votre disposition sur le site. Vous y trouverez : Grillades, sandwiches, pâtisseries, boissons fraîches et chaudes.

Toilettes : Des sanitaires seront mis à disposition à proximité du parcours. L'accès sera fléché sur place.

Vestiaires : Des tentes seront à votre disposition pour vous changer